

2025 - KASSEL

STAATSTHEATER KASSEL, INTERIMSSPIELSTÄTTE, KULTURGEBÄUDE



PROJEKTJAHR

2025

BAUHERR

Stadt Kassel / CLIMATECH Montage Leipzig

LEISTUNG

Saallüftung mit 70 VSR und variablen Luftauslässen,
Heizung und Klima

HIGHLIGHT

Lüftung für 6 Szenarien im Theater Saal mit
verschiedenen Bestuhlungsvarianten

2025 - KASSEL

STAATSTHEATER KASSEL, INTERIMSSPIELSTÄTTE, KULTURGEBÄUDE

SECHS SZENARIEN, EIN SYSTEM. LÜFTUNGSTECHNIK FÜR EINEN DER AMBITIONIERTESTEN THEATERNEUBAUTEN DEUTSCHLANDS.

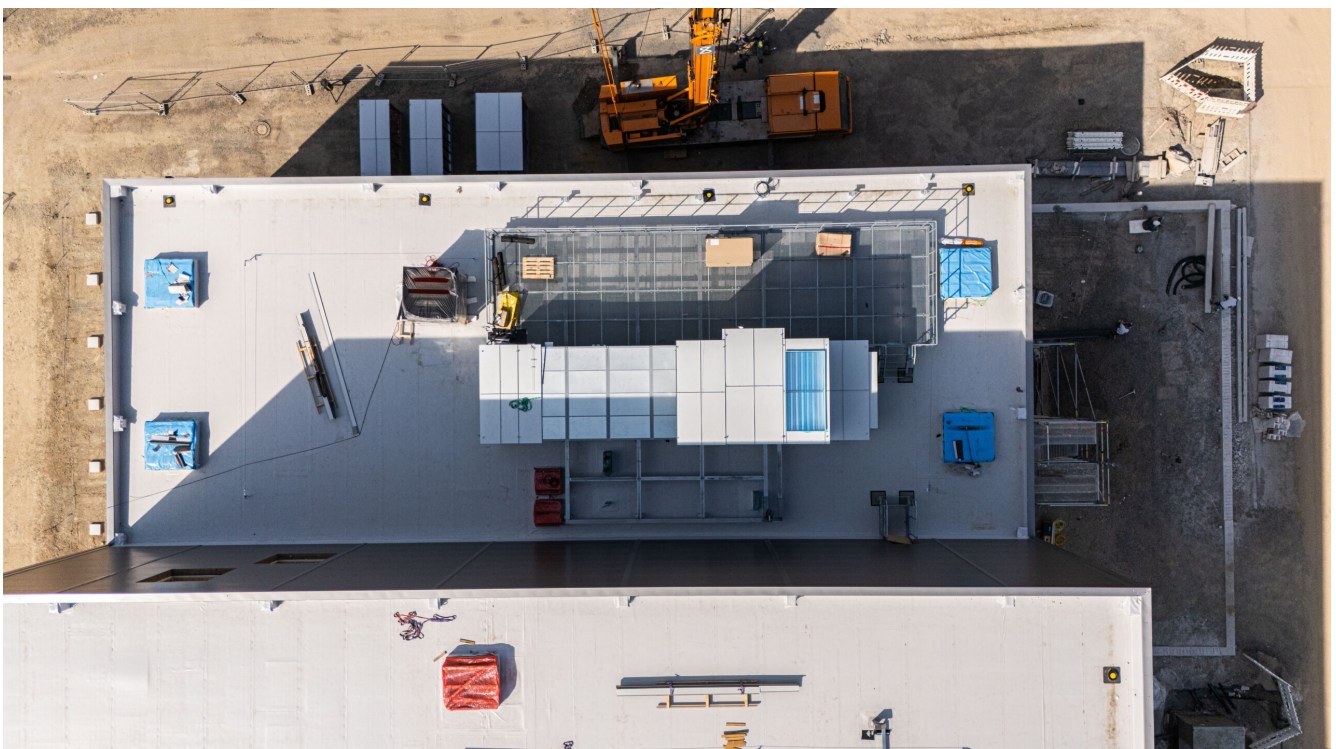
Im Auftrag der Stadt Kassel und CLIMATECH Montage Leipzig realisierte Menzel Control die MSR-Technik für die Interimsspielstätte des Staatstheaters Kassel. Das INTERIM wurde auf dem Gelände der ehemaligen Jägerkaserne I in modularer Bauweise in nur eineinhalb Jahren Planungs- und Bauzeit errichtet und am 31. Oktober 2025 eröffnet. Der Theaterbau bietet auf einer 25 mal 50 Meter großen Bühne mit 18 Meter Raumhöhe Platz für bis zu 850 Zuschauer und dient während der mehrjährigen Sanierung des Opernhauses am Friedrichsplatz als vollwertige Ersatzspielstätte für Oper, Schauspiel, Tanz und Konzert.

Die Leistungen von Menzel Control umfassen Saallüftung mit 70 volumenstromgeregelten Auslässen (VSR) und variablen Luftauslässen sowie Heizung und Klima für den gesamten Theaterbetrieb. Kern der MSR-Programmierung ist die Umsetzung von sechs individuellen Lüftungsszenarien, die auf die unterschiedlichen Bestuhlungs- und Bühnenvarianten des Saals abgestimmt sind. Das flexible Raumkonzept des INTERIM erlaubt Konfigurationen vom klassischen Guckkasten über die Raumbühne bis zur immersiven Arena. Jede Variante stellt andere Anforderungen an Luftmenge, Luftverteilung und Klimatisierung.

Die Steuerung muss in Echtzeit auf die jeweilige Saalbestuhlung und Belegung reagieren und dabei sowohl akustische als auch klimatische Anforderungen eines professionellen Theaterbetriebs erfüllen. Gerade die Kombination aus variablem Raumkonzept, hoher Besucherkapazität und dem engen Zeitrahmen des Bauprojekts macht dieses Projekt zu einem technisch anspruchsvollen Referenzbeispiel für MSR-Technik im Kulturbau.

2025 - KASSEL

STAATSTHEATER KASSEL, INTERIMSSPIELSTÄTTE, KULTURGEBÄUDE



2025 - KASSEL

STAATSTHEATER KASSEL, INTERIMSSPIELSTÄTTE, KULTURGEBÄUDE



2025 - KASSEL

STAATSTHEATER KASSEL, INTERIMSSPIELSTÄTTE, KULTURGEBÄUDE

